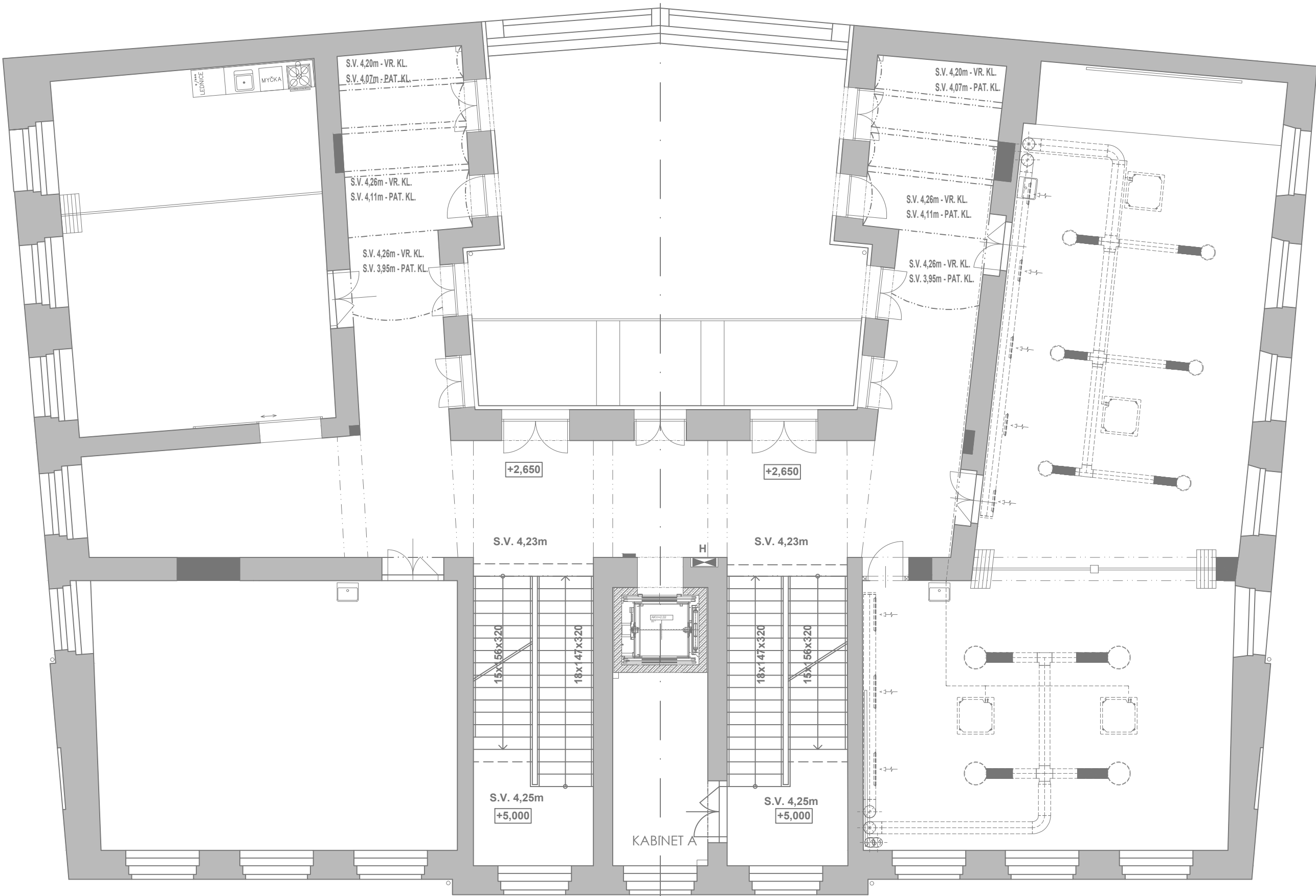
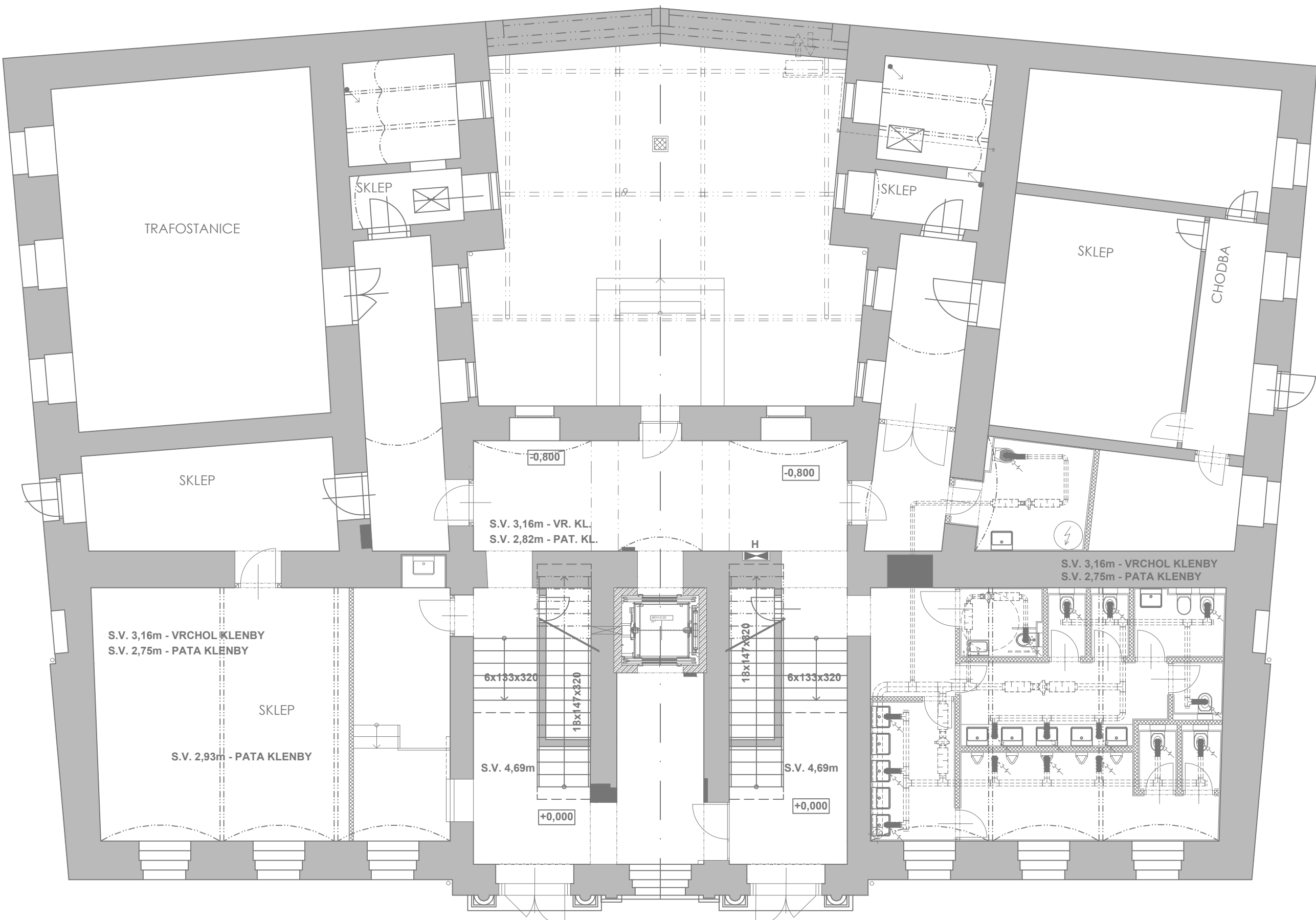



PŮDORYS 1.NP | STÁVAJÍCÍ STAV



PŮDORYS 1.PP | STÁVAJÍCÍ STAV





L. BENEDA, stavební a projekční kancelář

VED. PROJ.: L. BENEDA	ODP. PROJ.: L. BENEDA	VYPRACOVAL: F. KUFNER	LUBOŠ BENEDA ČIŽICKÁ 279, 332 09 STĚNOVICE IČ: 13882589 • DIČ: CZ5807271008 PROVOZOVNA: ČERNICKÁ 9 A 11 301 36 PLZEN
OBEC: PLZEŇ	STAVEBNÍ ÚŘAD: UMO 3		
INVESTOR: KRAJSKÉ CENTRUM VZDĚLÁNÍ A JAZYKOVÁ ŠKOLA S PRÁVEM STÁTNÍ JAZYKOVÉ ZKOUŠKY, SADY 5. KVĚTNA 42, 301 00 PLZEŇ			RAZÍTKO:
ZATEPLĚNÍ ŠTÍTŮ A VNITROBLOKOVÉ FASÁDY, VÝMĚNA VÝPLNÍ OTVORŮ SADY 5. KVĚTNA 85/42, PLZEŇ D.1. DOKUMENTACE STAVEBNÍHO NEBO INŽENÝRSKÉHO OBJEKTU D.1.1) ARCHITEKTONICKO – STAVEBNÍ ŘEŠENÍ D.1.2) STAVEBNÍ KONSTRUKČNÍ ŘEŠENÍ			DATUM:
			02.23
			STUPEŇ:
			PROJEKT
			FORMÁT:
			6xA4
			MĚŘÍTKO:
			ČÍSLO VÝKRESU:
PŮDORYSY 1.PP A 1.NP STÁVAJÍCÍ STAV			1:100 D.1.1-2. 02.